

Anleitung. Instructions. Mode d'emploi.

DDR KIOSK H0 1380

de Vor Gebrauch die **Sicherheits-**
hinweise und Anleitung genau lesen
und beachten. Vor dem Zusammen-
bau sollten Sie sich mit den Einzeltei-
len vertraut machen, diese sorgfältig
abtrennen und ggf. z.B. mit feinem
Schmirgelpapier entgraten. Vor der
Montage die Teile gemäß der Anlei-
tung vorsortieren. Zum Verkleben
(wenig Klebstoff verwenden) empfeh-
len wir Laser-Cut-Kleber (z.B. Busch
7592), Modellbaukleber (z.B. Busch
7599) oder Alleskleber (z.B. UHU®
Kraft). Dieser Bausatz wurde sorgfäl-
tig gepackt. Sollte trotzdem ein Teil
fehlen, können Sie es unter Angabe
der Teilenummer (siehe Abbildung

unten) und Artikelnummer dieses
Bausatzes direkt bei Busch anfordern.

en Read and follow these safety
precautions and instructions carefully
before use.

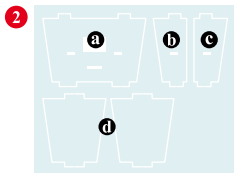
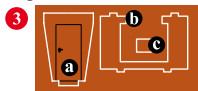
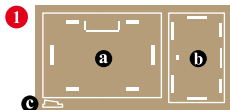
fr Avant d'utiliser ce produit, veuillez
lire et suivre attentivement les consi-
gnes de sécurité et le mode d'emploi.

it Prima dell'uso leggere attentamente
le istruzioni per l'uso e le avvertenze di
sicurezza.

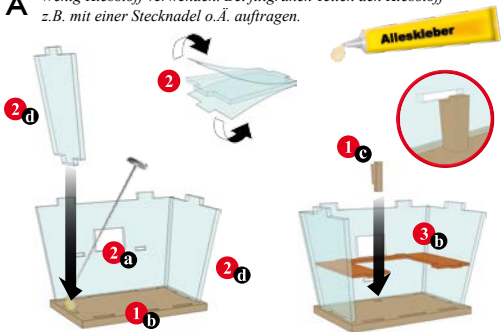
es Antes de montar leer las instruccio-
nes de seguridad e indicaciones de
montaje.

nl Voor gebruik de veiligheidswaar-
schuwingen en instructies goed lezen
en opvolgen.

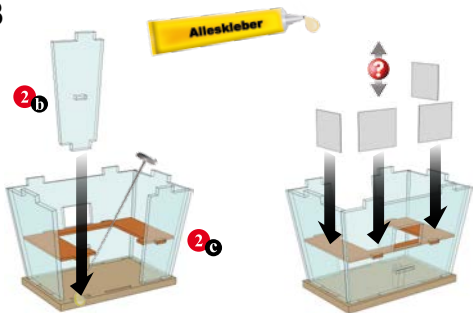
Inhalt (Stückliste). Parts list. Liste détaillée. Contenuto. Contenido. Inhoud.

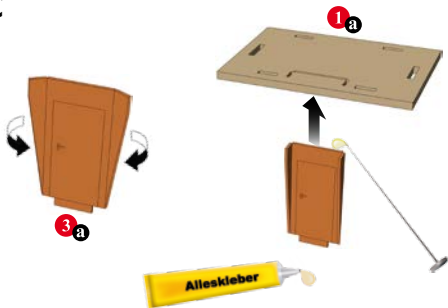
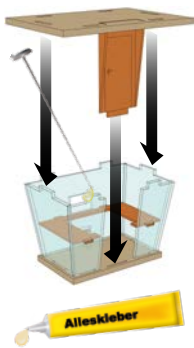


A *Wenig Klebstoff verwenden. Bei filigranen Teilen den Klebstoff z.B. mit einer Stecknadel o.Ä. auftragen.*

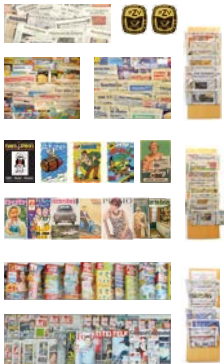


B



C**D**

Schilder zum Ausschneiden



POSTZEITUNGSVERTRIEB
POSTZEITUNGSVERTRIEB

E