

GÜTERSCHUPPEN » BRAUNSDORF « H0 1421/N 8221/TT 8771



2.10.1421
SV09050601.indd

de Vor Gebrauch die Sicherheitshinweise und Anleitung genau lesen und beachten.

Bevor Sie die Holzbrücke zusammenbauen, sollten Sie sich mit den Einzelteilen vertraut machen. Einzelteile sorgfältig abtrennen und ggf. mit einem Messer oder Schmirgelpapier entgraten. Zum Verkleben der Teile empfehlen wir Alleskleber (z.B. UHU® kraft) und Busch

Haftkleber 7598. Dieser Bausatz wurde sorgfältig gepackt. Sollte trotzdem ein Teil fehlen, können Sie es unter Angabe der Teilenummer (siehe Abbildung unten) und Artikelnummer dieses Bausatzes direkt bei Busch anfordern.

en Read and follow these safety precautions and instructions carefully before use.

fr Avant d'utiliser ce produit, veuillez lire et su-

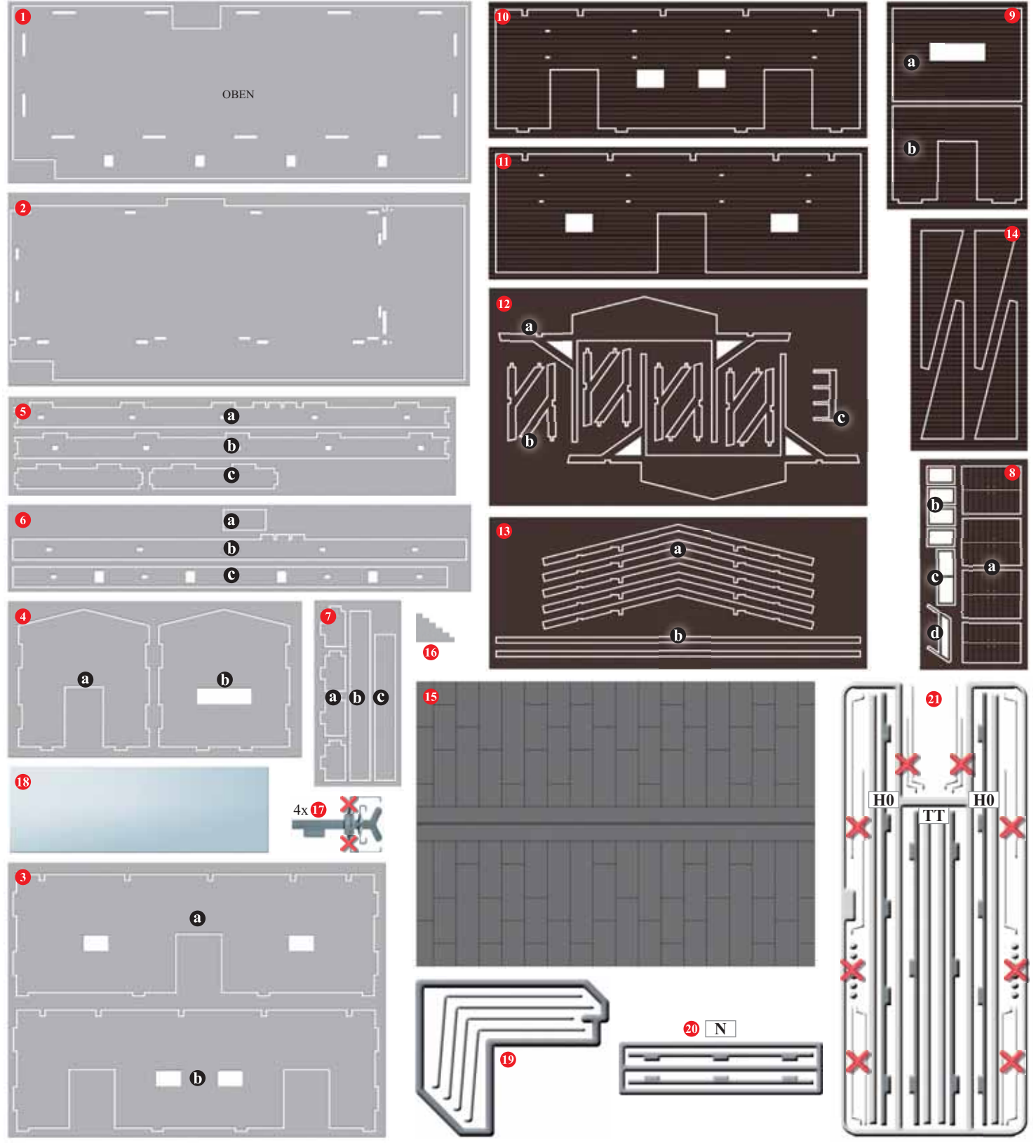
ivre attentivement les consignes de sécurité et le mode d'emploi.

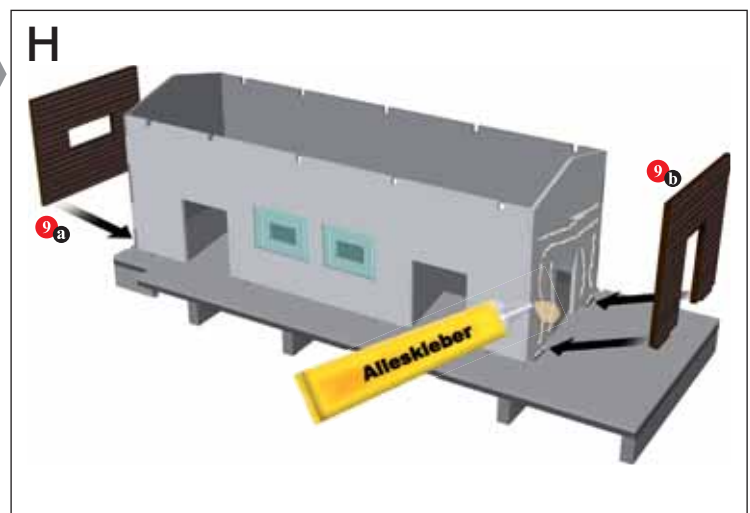
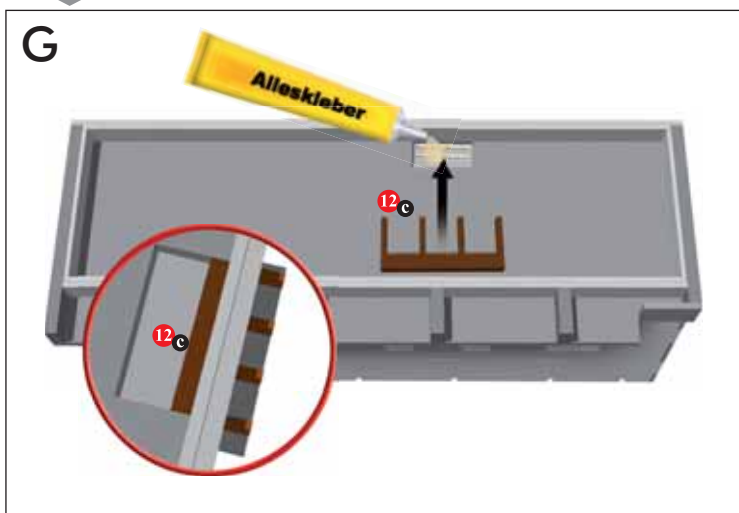
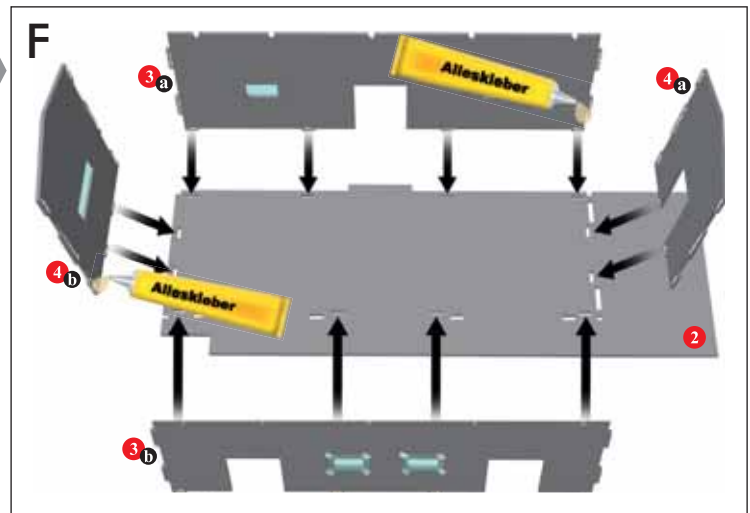
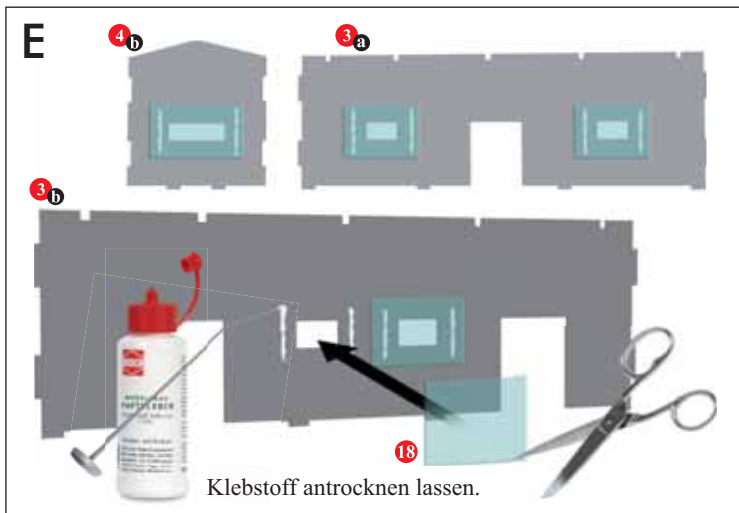
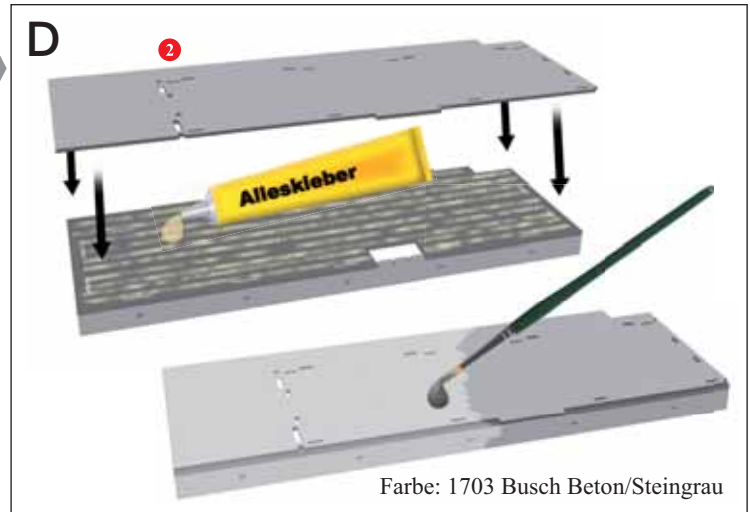
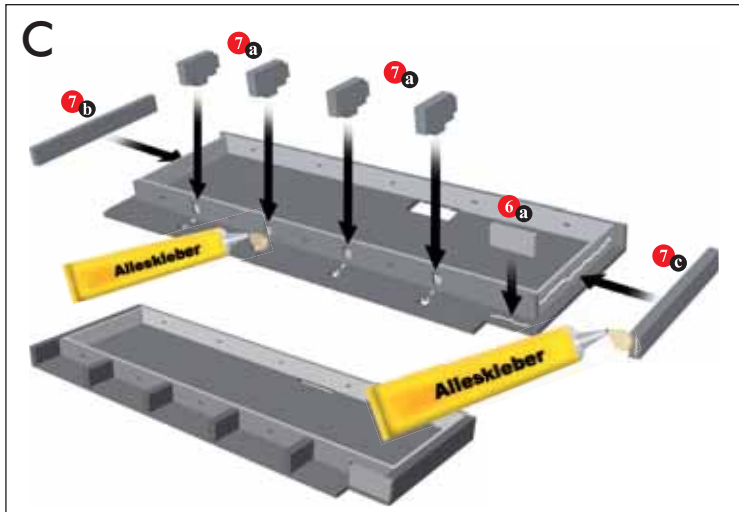
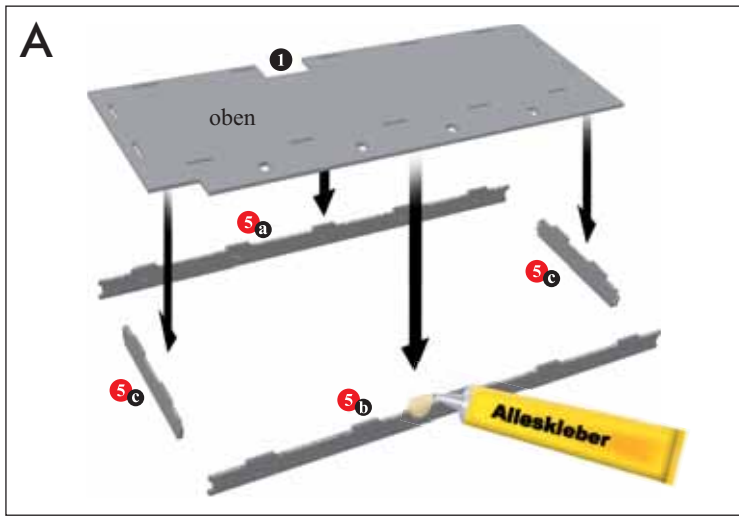
it Prima dell'uso leggere attentamente le istruzioni per l'uso e le avvertenze di sicurezza.

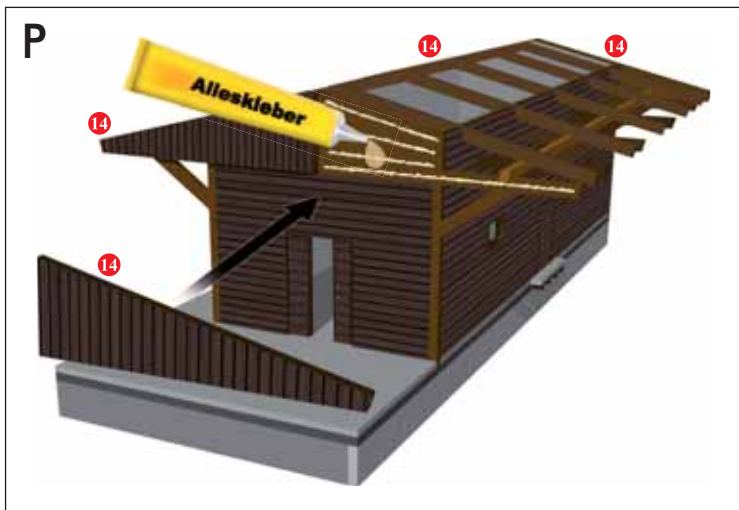
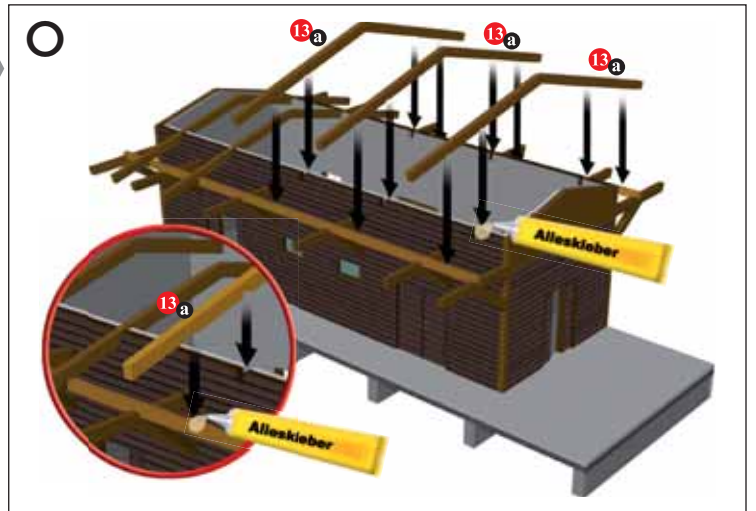
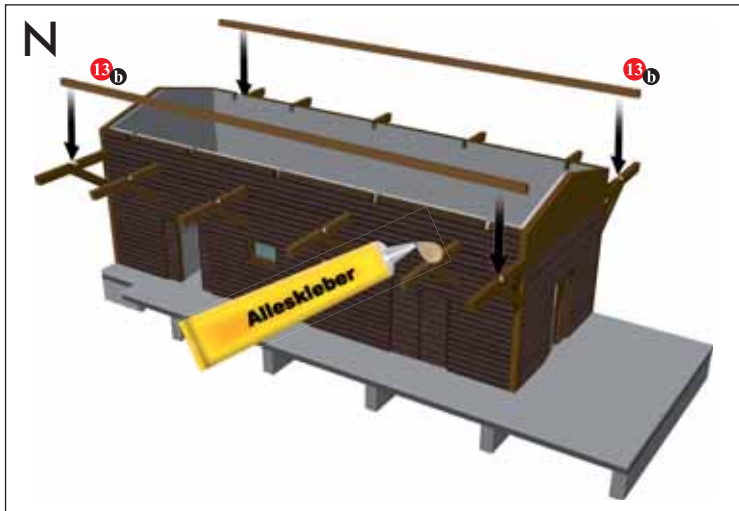
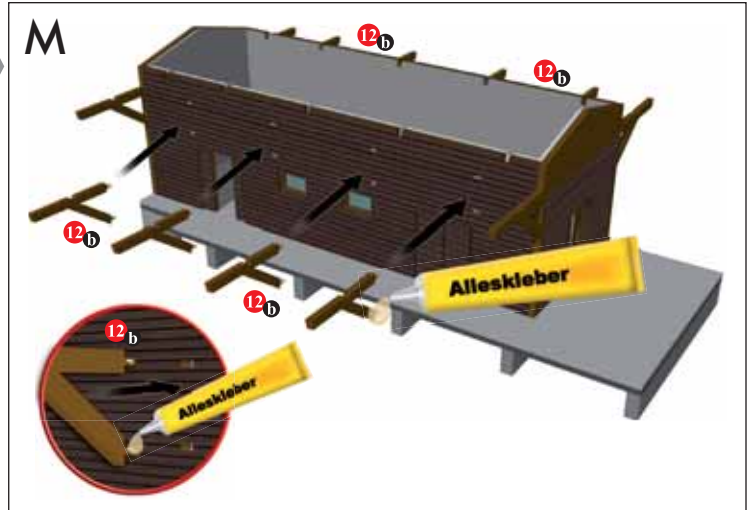
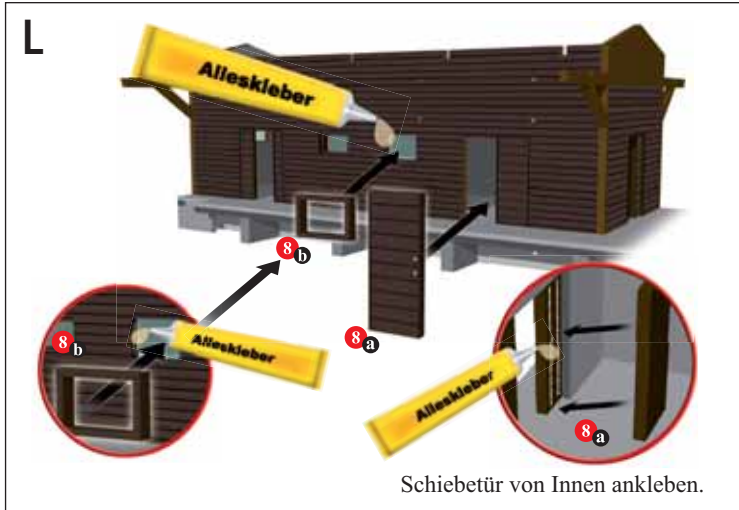
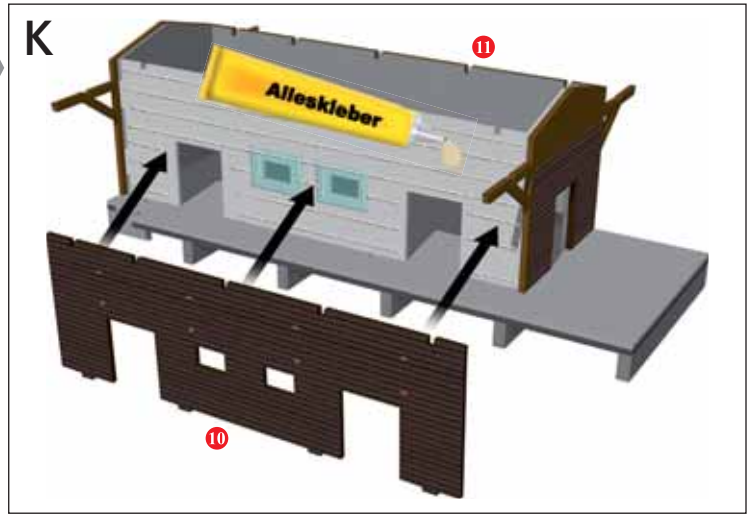
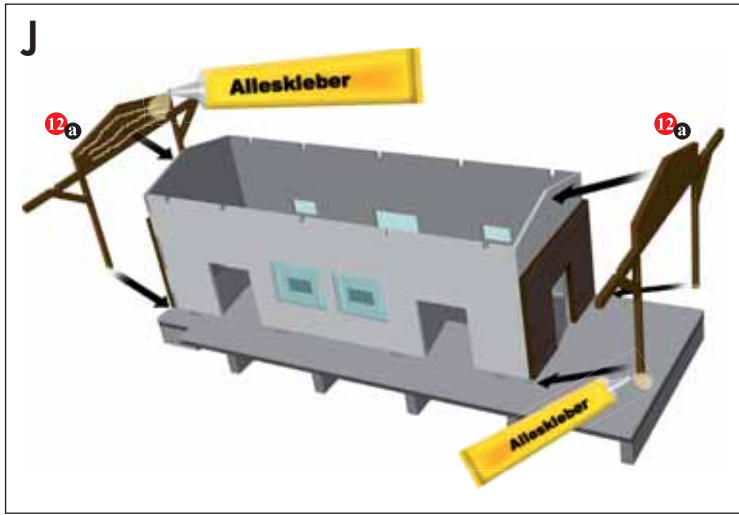
es Antes de montar leer las instrucciones de seguridad e indicaciones de montaje.

nl Voor gebruik de veiligheidsaanschuivingen en instructies goed lezen en opvolgen.

Inhalt (Stückliste). Parts list. Liste détaillée. Contenido. Inhoud.







R



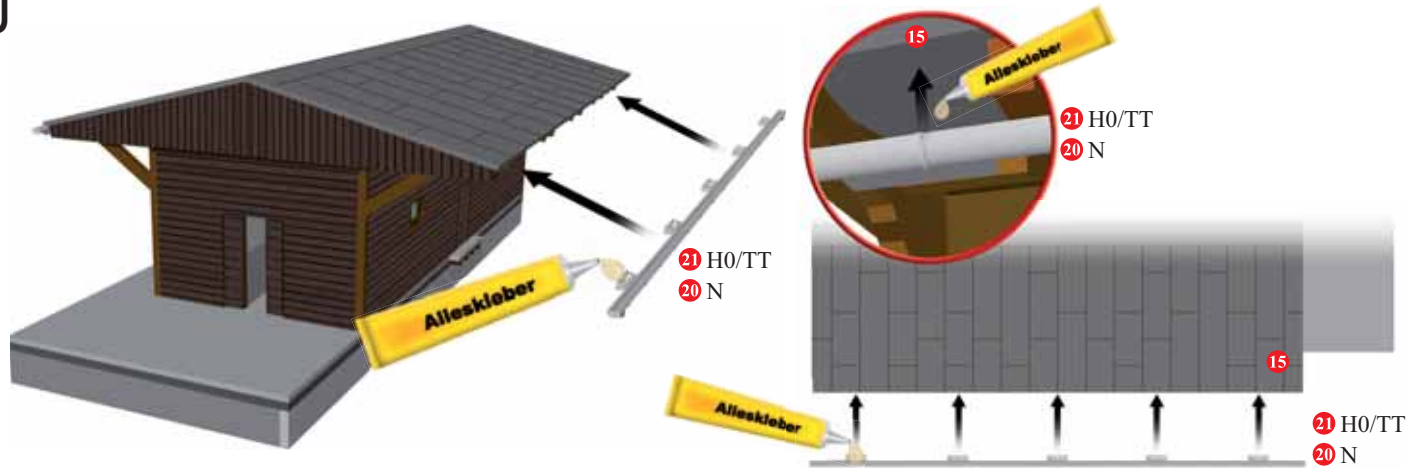
S



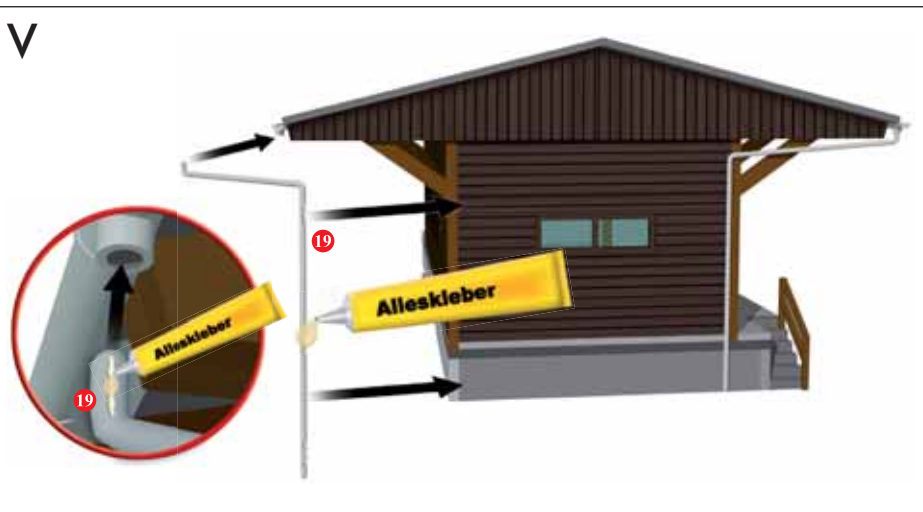
T



U



V



Ausschneidemotive

H0					LEERGUT	LEERGUT
WARENEINGANG	WARENAUSGANG	GÜTERABFERTIGUNG	WARENEINGANG	WARENAUSGANG	GÜTERABFERTIGUNG	WARENEINGANG
TT			LEERGUT	WARENAUSGANG	GÜTERABFERTIGUNG	WARENEINGANG
		LEERGUT	WARENAUSGANG	GÜTERABFERTIGUNG	WARENEINGANG	WARENEINGANG
N	WARENAUSGANG	LEERGUT	GÜTERABFERTIGUNG			
WARENAUSGANG	LEERGUT	GÜTERABFERTIGUNG				
WARENEINGANG	WARENEINGANG					