



# NEWS 2026 / 2

MODELLWELTEN  
AUTOMODELLE  
MODELLBAHNEN

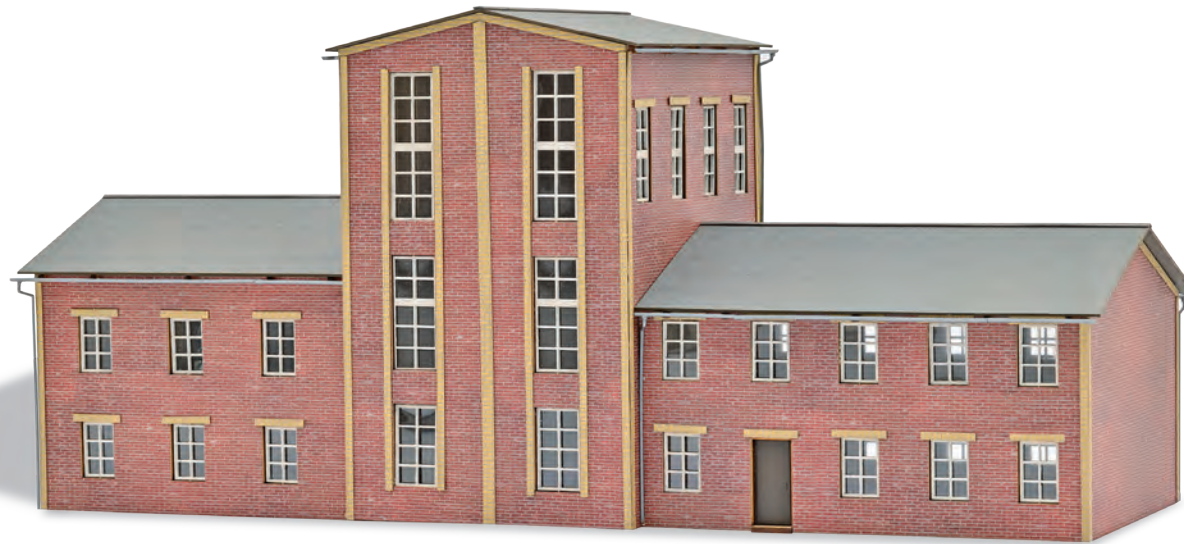




Das Buschheider »Ährenbräu« steht für ein traditionelles und rustikales Bier, das in diesem ehrwürdigen Brauereigebäude schon seit Generationen gebraut wird. Heimischer Hopfen und Gerste sind ein wesentlicher Bestandteil, die Rezepturen bleiben allerdings streng geheim. Auf dem Ährenbräu-Gelände steht hinter der großen Produktionshalle ein Heizhaus, passend in gleicher Backsteinfassade, und ein Lagerhaus. Am großen Eingang erwartet ein einladender Biergarten die Besucher, wo sie das frisch gezapfte Ährenbräu-Bier eingehend testen können. Da verweilt man gerne, denn wenn dann die Sonne langsam untergeht und der Blick über die Hopfen- und Gerstenfelder schweift, dann ist es hier am allerschönsten.



Farb- und Materialänderungen vorbehalten. Bei allen abgebildeten Artikeln handelt es sich teilweise um Prototypen, die in der endgültigen Lieferausführung abweichen können.



### H0 1973 Produktionsgebäude

Mehrgeschossiges Fabrik- oder Brauereigebäude mit Backstein-Fassade. Die sachliche Architektur setzt den Fokus auf den mittleren Gebäudeteil mit einem zusätzlichen Stockwerk und besonders großen Gitterfenstern. Tore und Fenster sind aus echtem Holz gefertigt. Alle Teile bereits fertig koloriert. Mit Ausschneidebogen für individualisierbaren Einsatz. Beleuchtbar mit Busch LEDs 5998. Bausatz. Stilistisch passende Ergänzungen sind das Heizhaus H0 1969 und Lagerhaus H0 1974.

Größe: 340 x 116 mm,  $\bar{I}$  149 mm.

*Factory/Brewery building. Bâtiment d'usine/de brasserie. Kit.*

### H0 1974 Lagerhaus

Bausatz für ein universell einsetzbares Lagerhaus mit Anbau in Betonbauweise. Die beiden großen Sektionaltore können geöffnet oder geschlossen dargestellt werden. Türen, Tor und Fensterladen aus Echtholz. Filigrane Außenleiter, Regenrinnen und Fallrohre aus Kunststoff. Alle Teile fertig koloriert.

Beleuchtbar mit Busch LEDs 5998.

Größe: 240 x 130 mm,  $\bar{I}$  85 mm.

*Warehouse. Entrepôt. Kit.*

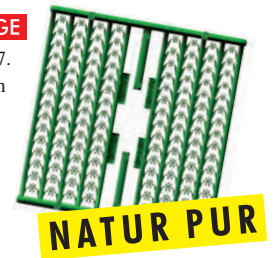




## H0 1215 Hopfen

WIEDERAUFLAGE

Exakte Nachbildung von Hopfenpflanzen im Maßstab 1:87. Jede einzelne Hopfenpflanze besteht aus fast 400 Blättern und ca. 55 Blütendolden! Der Packungsinhalt des Bausatzes reicht für ein ca. 110 x 90 mm großes Hopfenfeld mit 44 Hopfenpflanzen (ca. 60 mm hoch). Inklusive Stangen und Abspannungen. Die Grundplatte ist so gestaltet, dass das Hopfenfeld in alle Richtungen erweitert werden kann.  
*Hop field. Champ de houblon. Kit.*



## H0 1216 Gerste

WIEDERAUFLAGE

Gerstenfeld im Maßstab 1:87. Die Gerstenhalme haben feine Blätter und verdickte Spitzen (Korn). Jeweils ca. 50 Gerstenhalme sind auf einem Bodenstreifen angeordnet, so dass auch das Pflanzen eines größeren Feldes ganz einfach möglich ist. Packungsinhalt ca. 100 cm<sup>2</sup> Gerstenfeld mit über 3.000 Halmen, ca. 1 cm hoch. Auch als grüner Jungweizen, hohes Gras usw. verwendbar.  
*Barley. Orge. Kit.*



## H0 1969 Heizhaus

Das Heizhaus versorgt umliegende Gebäude mit Wärme, die aus Kohle, Gas, Heizöl usw. gewonnen wird. Dieses Modell fügt sich flexibel in Fabrik- und Industrieanlagen ein, denn die Fassade ist in typischer Ziegelbauweise gestaltet. Mit großen Gitterfenstern auf allen Seiten. Im großen Holztor aus echtem Holz ist eine kleine Durchgangstür eingearbeitet. Mit imposantem Schornstein und filigranen Regenrinnen und Fallrohren aus Kunststoff. Bausatz. Beleuchtbar mit Busch LEDs 5998. Stilistisch passende Ergänzung ist das imposante Produktionsgebäude Nr. 1973. Größe: 124 x 165 mm, 1201 mm (inkl. Schornstein).  
*Boiler house. Chaufferie. Kit.*





**HO 1871 Unfall in Brauerei**

Welch eine Tragödie! Mehrere Bierkästen sind beim Rangieren vom Stapler gefallen. Nun muss der Fahrer die zerbrochenen Flaschen und die kostbare Flüssigkeit schnellstens beseitigen. Dieser Bausatz beinhaltet neben dem Gabelstapler eine lackierte Figur zum Bemalen, jede Menge gefüllte und leere Bierkästen sowie Paletten aus echtem Holz.

*Brewery accident. Accident dans la brasserie. Kit.*



**HO 1872 Biergarten »Ährenbräu«**

Das Buschheider »Ährenbräu« steht für ein traditionelles und rustikales Bier. So präsentiert sich auch dieser urige Biergarten mit 2 Verkaufsbuden und Zapfanlage, 2 großen Stehgrills inkl. Grillfleisch, Pavillon, Braueigarnituren, Getränkekisten mit Flaschen, Bierkrüge, Geschirr, Blumentöpfe für die Tischdeko und sogar 3 Bäumen. Eingerahmt wird das Ensemble durch einen ländlichen Zaun. Bausatz.

*Beer garden. Jardin à bière. Kit.*





### H0 1869 Holz stapeln

Typischer Unterstand für die Lagerung von Brennholz. Mit Echtholz-Rahmen und Holzscheiten. Der Bausatz enthält außerdem eine Figur (zum Selbstbemalen) beim Holzaufsichten, 3 Baumstümpfe, Schubkarren und Werkzeug.

Größe Unterstand: 28 x 8 mm,  $\bar{I}$  22 mm.

*Stacking wood. Stocker du bois. Kit.*



### H0 1870 Schäferwagen-Sauna

Zur Sauna umgebauter Schäferwagen und ein Kühlbecken aus Echt-Holz. Dieser Bausatz enthält zusätzlich 2 grundierte Figuren zum Selbstbemalen sowie einen langen Holztisch mit 2 Bänken und 6 Baumstümpfen, für die Ruhephasen zwischen den Saunagängen.

Größe Saunawagen: 47 x 25 mm,  $\bar{I}$  31 mm.

*Shepherd wagon sauna. Sauna en roulotte de berger. Kit.*



### H0 1127 Sechs Wildschweine

Egal ob im Getreidefeld, beim Mais oder im Wald, die Wildschweinfamilie findet überall etwas zu fressen. Die sogenannte Rotte besteht in diesem Set aus 2 weiblichen Tieren (Bachen), 3 Frischlingen und einem Keiler. Jedes Tier ist in unterschiedlicher Bewegungsform dargestellt und bereits koloriert. Fertigmodelle.

*6 Wild boars. Finished models. 6 Sangliers. Modèles finis.*



# ACTION SETS Für die realistische Belebung Ihrer Modellwelt. Mit thematischem Zubehör und mindestens einer Figur (bemaltes Fertigmodell) in passender Position.



## H0 79884 Holz hacken

Kraftvoll spaltet die junge Frau die Holzscheite am Hackstock. Für Ordnung sorgt ihr Hund, der die umliegenden Äste brav aufammelt. Im Action Set sind außerdem ein Holzstapel, Schubkarren und Werkzeug für einen lebendigen Szenenaufbau enthalten.

*Chopping wood. Couper du bois.*



## H0 79885 Kettensägenschnitzen

Der Kettensägenschnitzer arbeitet konzentriert an seinen drei kunstvoll gestalteten Baumstümpfen. Dafür benötigt er unterschiedliche Kettensägen und Materialkisten. Zur thematischen Ausschmückung dieses Action Sets ist außerdem ein großer Holzstapel enthalten.

*Chainsaw carving. Sculpture à la tronçonneuse.*



## H0 79887 Stammholz sägen

Ein Mann steht konzentriert am Sägebock und führt seine Motorsäge durch einen Holzstamm. Die »Micky Mäuse« schützen ihn vor dem Lärm. Rund um ihn arrangiert befinden sich mehrere Baumstümpfe sowie nützliches Arbeitsmaterial wie ein Schubkarren, Besen, Eimer und verschiedenes Werkzeug.

*Sawing logs. Sciage d'une bûche.*



## H0 79886 Reisig sammeln

Ein Mann und eine Frau, nach historischem Vorbild gestaltet, tragen das gesammelte Reisig in ihren Rückenkorben. Um sie herum liegen weitere Äste verstreut sowie ein großer Holzstapel. Ein Hingucker ist der markante Fliegenpilz. Die Szene erinnert an das harte Leben früherer Waldarbeiter.

*Collecting brushwood. Ramassage de branchages.*





## H0 1859 Aufstiege & Leitern

Sechs praktische Aufstiegshilfen zur Ausgestaltung an Bahnhöfen und Gebäuden aller Art. Der Bausatz beinhaltet jeweils 2 Leitern, 2 Aufstiege und 2 Treppen bzw. Tritte mit 2 Stufen. Alles aus Echtholz gelasert. Für verschiedene Epochen geeignet.

*Ladders & Steps. Escabeaux & Escabelles. Kit.*



## H0 1862 Kleinbahnhof TT 8830

Für Klein- und Nebenbahnen ist dieser kompakte Haltepunkt perfekt geeignet. Unter seinem Dach befinden sich ein kleines Dienstbüro, ein Unterstand für die Reisenden und eine geschützte Nische für den Weichenstellhebel. Bausatz aus echtem Holz.

Größe H0: 51 x 36 mm,  $\bar{I}$  34 mm. Größe TT: 37 x 26 mm,  $\bar{I}$  25 mm.

*Small station. Petite halte. Kit.*



## H0 1896 Güterschuppen

Bausatz für einen historischen Güterschuppen in standardisierter Fachwerk- und Ziegelbauweise. Auch als Lagerschuppen universell einsetzbar. Mit Holztoren an drei Seiten des Gebäudes sowie Fachwerk aus farbig koloriertem Echtholz. Rampen und Giebeldach aus natürlichem Werkstoff, Regenrinnen, Fallrohre und Treppenaufgang aus Kunststoff. Beleuchtbar mit Busch LEDs 5998. Größe inkl. Rampen: 140 x 140 mm,  $\bar{I}$  74 mm.

*Freight shed. Halle à marchandises. Kit.*



**H0 1897 Bahnwärterhaus  
TT 8895**

Das Vorbild für dieses stattliche Bahnwärterhaus ist häufig in ländlichen Regionen anzutreffen und daher universell einsetzbar. Viele Details wie die Fassadenverkleidung der oberen Etage, Anbau, Türen, Klapppläden und Fensterrahmen sind aus echtem Holz gefertigt. Dach, filigrane Dachrinnen und Fallrohre aus Kunststoff. Beleuchtbar mit Busch LEDs 5998. Bausatz.  
Größe H0: 160 x 88 mm,  $\bar{I}$  100 mm.  
Größe TT: 120 x 65 mm,  $\bar{I}$  71 mm.  
*Gatekeeper's house. Maison de garde-barrière. Kit.*



**H0 1963 Behelfsschuppen mit Rampe  
TT 8829**

Ein zweites Leben erhält dieser ausrangierte Güterwaggon als Behelfsschuppen! Vielseitig einsetzbar in Gärten, Hinterhöfen, in Hafenszenen oder auch auf einem Bahngelände. Die Beplankung der Wände ist originalgetreu in echtem Holz ausgeführt. An den Längsseiten des Schuppens befinden sich Holzschiebetore, die in geöffnetem und geschlossenem Zustand montierbar sind. Die Rampe hat einen seitlichen Treppenaufgang. Bausatz.  
Größe H0: 97 x 46 mm,  $\bar{I}$  40 mm. Größe TT: 70 x 35 mm,  $\bar{I}$  29 mm.  
*Wooden shed with ramp. Abri temporaire avec rampe. Kit.*





## AN DER BAHN

### TT 8771 Güterschuppen »Braunsdorf«

WIEDERAUFLAGE

Bausatz für einen Güterschuppen in Holzbauweise nach einem Originalvorbild aus Braunsdorf (bei Chemnitz). Mit Holztoren an beiden Seiten und an einer Stirnseite. Ausführung in farbig gebeiztem Echtholz. Sockel mit Güterrampe und Giebeldach aus natürlichem Werkstoff, Regenrinnen und Fallrohre aus Kunststoff. Größe inkl. Rampe: 141 x 54 mm, I 52 mm.

*Freight shed. Halle à marchandises. Kit*



### TT 8828 Bahnhof

Das Empfangsgebäude hat eine interessante Aufteilung durch den quer zum Bahnsteig stehenden höheren Gebäudeteil, in dem sich auch die Dienstwohnung befindet, sowie dem längs zum Bahnsteig angeordneten niedrigeren Gebäudeteil mit dem angebauten Warteraum. Die Struktur der verputzten Wände ist realistisch dargestellt. Der Dachgiebel besteht aus echtem Holz. Das Ziegeldach hat eine vorbildgerechte Struktur in Optik und Haptik. Regenrinnen und Fallrohre sind filigran ausgeführt. An der Rückseite befindet sich ein kleiner Holzschuppen als Anbau. Alle Holzelemente sind aus echtem Holz und bereits fertig koloriert. Mit Ausschneidebogen für Beschilderungen. Beleuchtbar mit Busch LEDs 5998. Bausatz.

Größe: 125 x 110 mm, I 62 mm ( I 67 mm inkl. Schornstein).

*Train station. Gare. Kit.*





## H0 1898 Werkstatt mit Schuppen TT 8896

Diese universell einsetzbare kleine Werkstatt mit angeschlossenen Holzschuppen ist für viele Gewerke einsetzbar. Sämtliche Holzteile sind aus echtem Holz gefertigt und bereits koloriert. Beleuchtbar mit Busch LEDs 5998. Bausatz.

Größe H0: 104 x 92 mm, I 56 mm.

Größe TT: 72 x 69 mm, I 41 mm.

*Workshop with shed. Atelier avec remise. Kit.*



## H0 1928 Altes Wohnhaus

Bei diesem alten Wohnhaus ist der verwitterte Putz mit seinen Ausblühungen in superrealistischer 3D-Optik ausgeführt. Die matte Oberfläche hat einen modellgerechten rauen Charakter in Optik und Haptik. Dachgiebel, Fachwerk, Fensterläden und Türen sind aus echtem Holz. Mit filigranen Regenrinnen und Fallrohren aus Kunststoff. Alle Teile fertig koloriert. Beleuchtbar mit Busch LEDs 5998. Bausatz.

Größe: 128 x 93 mm, I 102 mm.

*Old residential house. Ancienne maison. Kit.*





**H0 1929 Nebengebäude mit Schuppen**

Vielseitig kombinierbar mit bereits bestehenden Gebäuden sind der Holzschuppen mit Satteldach und das etwas baufällige Nebengebäude mit stark verwittertem Putz. Die beiden Gebäude können beliebig, auch einzeln, gestellt werden. Bei diesem Bausatz sind alle Holzelemente aus echtem, bereits koloriertem Holz gefertigt. Passende Ergänzung z.B. Nr. 1928 Altes Wohnhaus.  
Größe gesamt: 144 x 61 mm,  $\bar{I}$  60 mm.  
*Annex with shed. Annexe avec remise. Kit.*



**TT 8898 Wassermühle**

»Es klappert die Mühle...« Bausatz einer Wassermühle mit Mühlrad, Gebäudefassade in Steinoptik und aus echtem Holz. Die Mühle kann mit dem Faller®-Bastelmotor Nr. 180629 zum Funktionsmodell erweitert werden. Größe: 93 x 60 mm,  $\bar{I}$  63 mm .  
*Watermill. Moulin à eau. Kit.*





**H0 79943 An der Waschbox**

Mit Hochdruck wird hier alles sauber! Action Set mit fertig bemalter Figur und Hochdruckreiniger sowie einem Land Rover Defender 90 (Farbe kann von Abbildung abweichen).  
 Passende Ergänzung zur SB-Waschstation Nr. 1368.  
 At the car wash bay. Au lavage auto. Action Set.



**H0 1368 SB-Waschstation**

Boxenstopp für die Fahrzeugpflege: Waschanlage mit zwei überdachten Boxen und Einrichtung sowie Ausschneidebogen für Beschilderungen. Bausatz.  
 Größe: 120 x 73 mm,  $\bar{I}$  50 mm. Self-service carwash. Station de lavage libre-service. Kit.



**H0 1278 Bepflanzte Marktcarren**

Bausatz für zwei Marktcarren aus Echtholz, die mit vielen, bunten Blumen und Pflanzen aus der »Natur Pur«-Serie bepflanzt werden: Mohn, Lupinen, Sommerblumen und reichhaltiges Blattwerk.  
 Wooden carts with flowers.  
 Charrettes à bras fleuries. Kit.



**H0 1279 Blumenwagen**

Bausatz für einen großen Leiterwagen mit vielen, bunten Blumen zum Bepflanzen wie Rosen, Sommerblumen, Dahlien und reichhaltiges Blattwerk aus der »Natur Pur«-Serie.  
 Cart with flowers. Chariot fleuri. Kit.



**H0 1126 Steinmauer TT 8925**

Die Mauer mit detailreicher Steinoptik ist universell einsetzbar für die Grundstücksbegrenzung, Terrassierung von Hängen, als Sitzmauer u.v.m. Die stabilen Grundmauern werden mit super-realistisch bedruckten Dekorplatten im Naturstein-Look veredelt. Der Bausatz enthält 10 Mauersegmente.  
 Größe pro Mauersegment:  
 H0: 100 x 5 mm,  $\bar{I}$  14 mm. Gesamtlänge: 1000 mm.  
 TT: 73 x 5 mm,  $\bar{I}$  10 mm. Gesamtlänge: 725 mm.  
 Stone wall. Mur en pierre. Kit.





## H0 1257 Erntereifer Mais

Die von der Sonne gereiften Maispflanzen haben nun den richtigen Trocknungsgrad erreicht, es ist bald Zeit für die Maisernte! Jede einzelne Pflanze hat bis zu 8 Blättern und 2 Maiskolben. Für das einfache, strukturierte »Pflanzen« eines Maisfeldes sind jeweils 20 Maispflanzen zusammenhängend auf einem Bodenstreifen angeordnet. Der Bausatz enthält 400 Maispflanzen, jeweils 25 mm hoch, dies ergibt ein Maisfeld von 100 cm<sup>2</sup>. Mit dem beigelegten Feinflock können die Blüten dargestellt werden. *Corn field ready for harvest. Maïs prêt à être récolté. Kit.*



## H0 1280 Mais-Labyrinth

Von oben gesehen sind die Wege im Mais-Labyrinth oftmals in Form von außergewöhnlichen Symbolen oder Mustern eingearbeitet. Kreativität ist auch in diesem erntereifen H0-Maisfeld möglich. Für den Besucheransturm sind im Set außerdem ein Kassenhäuschen und Hinweistafel (mit passendem Ausschneidebogen) enthalten sowie zwei Stehtische, Holztisch mit Bänken, Parkbank, Absperzung, Abfalleimer, Heuballen, Vogelscheuche und sogar Kleintiere.

Passende Ergänzung zur Vergrößerung des Maisfeldes: Nr. 1257 Erntereifer Mais.  
*Corn maze. Labyrinthe de maïs. Kit.*





**H0 1281 Strohballen-Figuren**

Die lustigen Herbstfiguren ziehen schon von weitem die Blicke auf sich! Mit diesem reichhaltig ausgestatteten Bausatz können aus quadratischen und runden Heuballen fantasievolle Figuren gebastelt werden. Dazu verschiedene Hüte, Wolle, Alufolie, Beflockungsmaterial, Kleintiere und Werkzeug. Ein Ausschneidebogen mit diversen Motiven rundet das Set ab.  
*Straw bale figures. Figurines en bottes de paille. Kit.*



**H0 1864 Prähistorischer Formschnitt**

Außergewöhnliche Dinosaurier-Skulpturen formt dieser kreative Landschaftsgärtner mit seiner Heckenschere. Der Bausatz enthält 2 Dinosaurier zum Beflocken (inkl. Flockmaterial), Figur zum Selbstbemalen, 3 Laubbäume, Schubkarren und Gartenwerkzeug.  
*Prehistoric topiary.  
 Art topiaire préhistorique. Kit.*



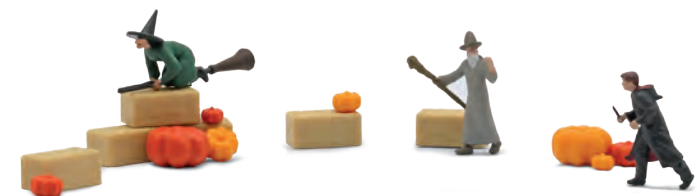
**H0 1865 Heuwagen beladen**

Hoch gestapelt! Dieser detailreiche Plattformwagen kann individuell mit den beiliegenden Quaderballen für den Heutransport beladen werden. Im Bausatz sind außerdem eine grundierte Figur (zum Selbstbemalen) sowie Heufasern und Werkzeuge enthalten.  
*Loading a hay cart. Chariot à foin chargé. Kit.*



**H0 79809 Süßes oder Saures?**

Halloween wird auch im Maßstab 1:87 gefeiert! Hier jagen zwei verkleidete Kinder einer Hexe auf ihrem fliegenden Besen hinterher. Figuren fertig bemalt. Zur Ausgestaltung in diesem Action Set gehören selbstverständlich auch Heuballen und bunte Kürbisse. Stimmungsvolle Ergänzung: Leuchtkürbis Nr. 5417.  
*Halloween. Action Set.*



Alle Feldbahnwagen sind mit vorbildgetreuen Hakenkupplungen ausgestattet (auch kompatibel mit den Loks und Mannschaftswagen aus dem Busch Grubenbahnsortiment).



### H0 12022 Feldbahn Start-Set Ns2

**FORMNEUHEIT**

Feldbahn-Diesellokomotive Ns2 in geschlossener Ausführung mit 2 Muldenkippern nach einem Vorbild von O&K (Baujahr 1936, 1,5 cbm Inhalt). Ein Wagen mit Bremserbühne. Die Mulden sind kippar. Inklusiv Gleisen, Batteriekasten (für 2 Batterien LR6/AA, nicht enthalten) und Schalter (Vorwärts/Rückwärts/Stopp).

*Starter set with Ns2 Diesel locomotive. Coffret de départ avec locomotive diesel Ns2.*



### H0 12227 Fasswagen »Diesel«

Wagenlänge: 32 mm.

*Barrel wagon »Diesel«. Wagon-citerne à gazole.*



### H0 12228 Kranwagen

Mit zwei Fässern. Wagenlänge: 38 mm.

*Crane wagon with 2 barrels. Wagon-grue avec 2 fûts.*



### H0 12263 Zwei Kipploren mit Spaltholz

Zwei kippbare Mulden nach einem Vorbild von O&K (Baujahr 1936, 1,5 cbm Inhalt). Ein Wagen mit Bremserbühne. Mit Spaltholz als Ladegut. Länge der Wagen: 29 und 34 mm.

*Two tipper wagons with split wood.*

*Deux wagonnets à benne basculante chargés de bois de coupe.*



## ACTION SETS

Für die realistische Belegung Ihrer Modellwelt. Mit thematischem Zubehör und mindestens einer Figur (bemaltes Fertigmodell) in passender Position.



### H0 12455 Lore beladen

Auf die Schippe nehmen die beiden Arbeiter diesen Sandhaufen, der komplett auf die Lore verladen werden muss. Das umfangreiche Action Set enthält Feldbahnwagen mit Kipplore, zwei Männer mit Schaufeln, Schubkarre, Besen, Eimer und Sandhaufen.

*Filling a tipper wagon. Chargement d'un wagonnet à benne basculante. Action Set.*



### H0 12456 Pferdebahn

Historisch! Statt Lokomotive braucht es nur ein PS, um den Feldbahnwagen zu ziehen. Konzentriert führt ein Bauarbeiter sein Arbeitspferd am Zügel, das einen Feldbahnwagen mit vollbeladener Kipplore (Werkzeug, Schubkarre, Sand) hinter sich her zieht.

*Horse train. Attelage hippomobile. Action Set.*



# AUTOMODELLE TT



**FORMNEUHEIT**

**TT 87050**

Lada 1200 Kombi



**FORMNEUHEIT**

**TT 87051**

Lada 1200 Kombi



**FORMNEUHEIT**

**TT 87052**

Lada 1200 Kombi

## LADA 1200 KOMBI

Der VAZ 2102 ist der Kombi der Schiguli-Reihe, gebaut von 1971 bis 1985 in Togliatti (heute Russland) und im Export meist als Lada 1200 Kombi verkauft. Auf Basis des Fiat 124 wurde er für schlechte Straßen angepasst (verstärkte Karosserie, höheres Fahrwerk). Robust und alltagstauglich, war er ein beliebtes Familien- und Nutzfahrzeug in Osteuropa.

Das TT-Modell (1:120) überzeugt mit präzisen Formen, feinen Details und originalgetreuen Proportionen – ideal für Modellbahnen, Dioramen und Sammlungen der 1970er/80er Jahre.



**TT 87401**

Weimar Mobilbagger T 174-2



**TT 87404**

Weimar Mobilbagger T 174-2



**TT 87405**

Weimar Mobilbagger T 174-2, NVA

# WEIHNACHTSDIORAMA



Merry Christmas XXX  
»Ruhe vor dem Sturm«

## H0 7644 Diorama Merry Christmas XXX »Ruhe vor dem Sturm«

Nach der Saison ist vor der Saison! Der Weihnachtsmann gönnt sich gerade eine Auszeit im heimischen Garten. Ganz besonders wichtig ist ihm traditionell die Pflege von Rosen und Dahlien. Neuerdings züchtet der Weihnachtsmann auch Cannabispflanzen. Ob er deshalb so relaxed aussieht?

*Christmas mini diorama XXX »The calm before the storm«*

*Diorama de Noël « Le calme avant la tempête »*

**MODELLNEUHEIT**



**TT 87025**

Fiat 124



**TT 87026**

Fiat 124



**TT 87027**

Fiat 124



**TT 87075**

Fiat 124 Kombi



**TT 87076**

Fiat 124 Kombi



**TT 87077**

Fiat 124 Kombi

## FIAT 124 LIMOUSINE UND KOMBI

Der Fiat 124 ist ein Mittelklassemodell und wurde von 1966 bis 1985 gebaut. Die Limousine erhielt 1967 die Auszeichnung »Auto des Jahres«. Der Kombi (»Familiare«) lief von 1966 bis 1974 vom Band. Lizenzbauten gab es u. a. in Spanien (Seat), Russland (VAZ 2101/2102), der Türkei (Murat 124), Korea (Asia-Fiat 124) und Indien (Premier). Insgesamt wurden rund 23 Millionen Fahrzeuge produziert. Das TT-Modell im Maßstab 1:120 besticht durch realistische Proportionen, präzise Details und eine hochwertige Verarbeitung – perfekt geeignet für Modellbahnanlagen, Dioramen und Sammler.

## LEUCHTEN & FREILEITUNG



H0 4110 – 4159  
TT 8732 – 8748  
Bahnhofs- & Straßenleuchten



H0 4182 – 4189  
TT 8724 – 8746  
Gittermastleuchten



H0 TT 7747  
Hausanschluss



H0 1753 1754 | TT 8953 8954  
Holzmasten



H0 TT 1750  
Freileitungsseil



H0 TT 1755  
Dachständer



H0 1751 | TT 8951  
12 Betonmasten



H0 TT 1366 | TT 8825  
Trafohaus



H0 1752 | TT 8952  
Gittermast



H0 TT 1367 | TT 8824  
LPG Trafoturm

## AUF DER BAUSTELLE



H0 1108  
Schrankenzaun gelb/orange



H0 1109  
Schrankenzaun blau/rot



H0 7745 | N TT 8129  
Leitplanken



H0 7746 | N TT 8130  
Geländer-Set/Zaun



H0 79897  
Schrankenzaun-Transport



H0 79899  
Profi an der Rüttelplatte



H0 79898 Asphalt walzen



H0 79909 Vermessung



H0 1866 Transportgestelle  
mit Schrankenstäben



H0 1867  
Verkehrshütchen aufstellen



TT 5912 Sieben Warnbaken  
TT 5939 Sieben Warnbaken mit  
Blinkschaltung  
TT 5959 Sieben Warnbaken mit  
Reihenblitz-Schaltung

EXKLUSIV BÜSCHE & NADELBÄUME



H0 3700 Unterholz



H0 N TT 3601 – 3604  
Micro-Sträucher



H0 3606 – 3609  
Büsche



H0 N TT 3801 – 3817 Exklusiv Nadelbäume

ELEKTRONIK



H0 5433  
Kleines Lagerfeuer mit Figur



H0 5434  
Feuertonne mit Figur



1770  
Leistungsmodul BLM3

KÖHLEREI



H0 1964 Waldgasthaus »Köhlerhütte«



H0 1860 Außengastronomie



H0 1045  
Bekohlung mit Bagger



H0 1124  
Kohlebunker mit Anhänger



H0 1861 Obelisk im Wald



H0 79940 Köhler bei der Arbeit



H0 79941 Holz schichten



H0 79942 Heiße Kohlen

## FRIEDHOF



TT 8920 Stadtkirche



TT 8921 Friedhofskapelle



TT 8923 Ziegelmauer mit Tor



H0 1125 Ziegelmauer mit Tor



TT 8922 Friedhof



TT 8924 Friedhof-Set



H01089 Ort der Stille



H0 79930 | TT 8880  
Grab/Erdloch ausheben



H0 79931 | TT 8881  
Grabpflege



H0 79932 | TT 8882  
Witwentreffen



H0 79933 | TT 8883  
Besuch am Grab



H0 1868  
Sargträger

BRÜCKEN



H0 1099 | N 8151 | TT 8842  
Bahnüberführung



H0 1100 | N 8152 | TT 8843  
Straßenüberführung



TT 8843  
Stahlbogenbrücke

SPUR 0



0 1007 Bahnwärterhaus



0 10061 Werkstatt mit Schuppen



0 10799 Hochspannungsmast



0 10048 Laderampe | 10711 Ladegut Leopard | 10730 Drei Soldaten

TT-WAGEN



TT 31183 Flachwagen Samm 4818    



TT 31332 Erzwagen Fal-zz    



TT 31187 Flachwagen Samm 4818    

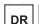

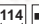



TT 31425 Zweiseiten-Kippwagen  
Fakks [6781]    



TT 31650 Flachwagen Samm 4818    



TT 31519 Flachwagen  
mit Rungen Ks [3300]    



TT 31655 Flachwagen Samm 4818    



TT 31520 Flachwagen  
mit Rungen Ks [3300]    



TT 31100 Containerwagen Sgns 691    



TT 33579 Kalkkübelwagen  
»Leuna-Werke«    



TT 31331 Kohlewagen Fal    



# AUTOMODELLE 1:87

## BUSCH AUTOMODELLE 2026

Die Buschheider Brauerei »Ährenbräu« ist eines unserer diesjährigen Neuheitenthemen. Auf dem Brauereigelände befinden sich ein großes Produktionsgebäude mit Backsteinfassade sowie Heiz- und Lagerhaus nebst einem urigen Biergarten (S. 2 – 5). Da dürfen die passenden, grünen Lieferwagen mit dem bekannten Ährenbräu-Logo nicht fehlen.

Die Buschflotte des ersten Halbjahres besticht durch viele verschiedene Details und besondere Anbauteile wie: Schiebeschilder, aufklappbare Warntafeln, Gepäckträger mit Zubehör, Anhängern mit Beladung und nicht zuletzt durch Fahrerfiguren, die individuell auf das entsprechende Modell und die ausgeübte Tätigkeit abgestimmt sind. Sammler in allen Bereichen wie: Feuerwehr, Polizei, Notärzte, Lieferwagen uvm. kommen ebenfalls auf ihre Kosten. Natürlich werden alle Busch-Modelle nach wie vor im aufwändigen Tampon-Druckverfahren hergestellt und brillieren durch klare leuchtende Farben mit präzisiertem Druckbild und klaren Konturen - detailverliebte Miniaturen in gewohnt höchster Busch-Qualität.

Liefertermine:

**5** Mai 2026   **6** Juni 2026   **7** Juli 2026   **8** August 2026   **9** September 2026

 = Symbol für Metallic-Lackierung



51821 Robur Garant K 30 Kastenwagen  
Ährenbräu, Bj. 1957 6



52363 Framo V901/2 Pritsche  
mit Plane, Ährenbräu, Bj. 1957 6



54614 Fiat Ducato Kastenwagen  
Ährenbräu, Bj. 2014 6



44945 Ausschankwagen »Ährenbräu«  
mit Schirm, Bierkästen, Aufsteller und Ausschneidebogen 6



41966 Citroën H  
Berliet, Bj. 1958 8



41967 Citroën H  
Vespa, Bj. 1958 8 ★



47741 Ford Model AA  
Champion, Bj. 1931 6



47742 Ford Model AA  
Schneiders Quality Meats, Bj. 1931 6



50335 Land Rover Defender  
Pistenkuh, Bj. 1983 6



42239 Multicar M26  
mit Absetzkipper und Bauschutt, Bj. 1991 6



51763 Nagetusch  
Verkaufswagen, Bj. 1972 8



50256 Robur LO 2002 A  
IFA Robur, Bj. 1983 6



50257 Robur LO 2002 A Koffer  
Werkstattwagen DR, Bj. 1983 8



52917 VW Käfer Brezelenster  
Funkmesswagen DBP, Bj. 1952 8



54514 Ford Transit Kastenwagen  
Hermes 100% elektrisch, Bj. 2014 6



54611 Fiat Ducato Kastenwagen  
DHL, Bj. 2014 6



54612 Fiat Ducato Kastenwagen  
Hermes, Bj. 2014 6



54801 Mercedes-Benz Vito  
US Postal, Bj. 2014 9



MULTICAR M31 MIT KABELTROMMEL 1:87

*... exklusiv nur im Fachhandel erhältlich.*



## UNSER NEUES FLAGGSCHIFF: DER M31 - FACHHANDELSMODELL

Das detailgetreue Modell des Multicar M31 setzt neue Maßstäbe in authentischer Verarbeitung und feinsten Detaillierung. Die kippbare Pritsche und klappbare Boardwand, die filigrane Anhängerkupplung sowie Felgen mit Durchbruch sorgen für realistische Nachbildung. Gummireifen, einzeln angesetzter Tank, Abdeckbleche und Lüfter sowie ein filigraner Auspuff unterstreichen den originalgetreuen Look. Die Inneneinrichtung mit Armaturenbrett und Lenkrad ist vorbildgerecht nachgebildet. Die exklusive Detailbedruckung von Türgriffen, Kühlergrill und weiteren Bauteilen sorgt für zusätzlichen Realismus. Ein Hydraulikstempel ermöglicht die Simulation von Ladevorgängen. Auf der Pritsche wurde eine Kabeltrommel verladen und ordnungsgemäß gesichert.

Diese ist aus hochwertigem Echtholz gefertigt und sieht daher besonders realistisch aus. Dank seiner funktionalen Details eignet sich dieses Modell als Baustellenfahrzeug oder für Szenen mit Transportaufgaben auf engem Gelände. Es lässt sich vielseitig in Dioramen, Vitrinen oder Sammlungen integrieren und bietet sowohl für Modellbauer als auch für Liebhaber moderner Nutzfahrzeuge ein realistisches und detailreiches Erlebnis. Dieses Fachhandelsmodell in Sonderfarbe und exklusiven Ladegut ist ausschließlich beim Fachhändler erhältlich.

*(Passend dazu wird es ein Messmodell mit einem anderen Ladegut auf den Publikumsmessen in Dortmund, Leipzig und Friedrichshafen geben)*



**Inklusive Hydraulikstempel  
(separat) zur Nachbildung  
von Ladebewegungen.**

Pritsche kippbar.

Filigraner  
Auspuff.

Detaillierter Innenraum  
mit Armaturenbrett und Lenkrad.

Separat montierbare  
Spiegel.

Filigrane  
Scheibenwischer.

Scheinwerfer mit  
Spiegeleffekt.

Exklusiv gestaltete Türgriffe  
und Kühlergrill.

Separate  
Rahmenverkleidung.



Bordwand klappbar.

Filigrane  
Anhängerkupplung

Rückleuchten in  
Echtglasoptik.

Echtgummireifen.

Realistisch nachgebildet:  
einzeln angesetzter Tank,  
Abdeckbleche und Lüfter.

Felgen mit Durchbruch.

**54799 Hako Multicar M31 Fachhandelsmodell**  
mit Kabeltrommel



40293 EMW 327 Cabrio **8**  
geschlossen, »CMD-Collection«, Bj. 1952



40294 EMW 327 Cabrio **8**  
geschlossen, »CMD-Collection«, Bj. 1952



45919 MG Midget TC **8**  
Cabrio offen, Bj. 1945



45920 MG Midget TC **8**  
Cabrio offen, Bj. 1945



52950 VW Käfer Ovalfenster **8**  
Bj. 1955



50555 Lada 1600 **8**  
Bj. 1976



50567 Lada 1600 **8**  
Bj. 1976

AUFWENDIGER  
DRUCK!



53512 Ford Kuga **6**  
Bj. 2017



54393 Land Rover Defender 90 **8**  
offen, Bj. 1983

## AMBULANZ & EINSATZFAHRZEUGE

Ambulances & rescue vehicles · Véhicules de secours



AUFWENDIGER  
DRUCK!

43518 Toyota Land Cruiser HZJ 78 **6**  
Reddingsbrigade Petten, Bj. 1985



50936 Unimog U 430 **6**  
DRK Baden Württemberg, Bj. 2013



51265 Framo V901/2 Bus **9**  
Bestattungswesen Karl Marx Stadt, Bj. 1954



AUFWENDIGER  
DRUCK!

53472 Mercedes-Benz Sprinter kurz **6**  
Feuerwehr Goslar KWB, Bj. 2018



52444 Ford Transit Custom Bus **8**  
THW Fürstenfeldbruck, Bj. 2012



52732 VW 181 Kurierwagen **8**  
THW, Bj. 1970



52733 VW 181 Kurierwagen **8**  
THW, Bj. 1970



53738 Nissan Navara **8**  
THW Neubrandenburg, Bj. 2015



53615 IFA HL10.00 Anhänger **8**  
mit Wassertank, THW, Bj. 1966



50568 Lada 1600 **6**  
Volkspolizei, Bj. 1976



AUFWENDIGER  
DRUCK!



53474 Mercedes-Benz Sprinter kurz **6**   
Polizei Luzern, Bj. 2018



AUFWENDIGER  
DRUCK!

53536 Ford Kuga **6**   
Stadtpolizei Wiesbaden, Bj. 2017



54802 Mercedes-Benz Vito **9**  
Bundespolizei gemeinsame Streife, Bj. 2014

51294 Framo V901/2 Halbbus **8**  
Volkspolizei Verkehrsunfallaufnahme, Bj. 1954



54396 Land Rover Defender 90 **8**  
Guardia di Finanza, Bj. 1983

## LANDWIRTSCHAFT, TRAKTOREN & ANHÄNGER

Agriculture, Tractors & Trailers · Agriculture, Tracteurs & Remorques



50013 Traktor Porsche Junior K **6**  
mit Bäuerin und Milchkannen, Bj. 1957



54104 Deutz FIM 414 **8**  
mit Klappgreifern, Bj. 1938



54156 Fendt F 15 Dieselross **8**  
mit Raupenantrieb, Bj. 1951



54105 Deutz FIM 414 **6**  
mit Raupenantrieb, Bj. 1938



59975 Anhänger Gummiwagen **9**  
mit Heuballen, Bj. 1958



54206 Traktor Fortschritt ZT 303 D **6**  
mit Doppelbereifung, Bj. 1967



53359 IFA HL 80 mit Plane **8**  
THW, Bj. 1967



53329 IFA HL 80 **8**  
mit Kabeltrommeln, Bj. 1967



53807 Fortschritt T 088 **6**  
Anhänger mit Klappe, Bj. 1971



53808 Fortschritt T 088 **6**  
Miststreuanhänger, Bj. 1971



# AMERIKANISCHE PKW

American vehicles · Véhicules américains



40152 US Motorrad **6**



40154 US Motorrad **6**



44038 Dodge Power Wagon **6**  
Black Edition, Bj. 1945



45024 Chevrolet Bel Air '57 **6**  
Bj. 1957



45061 Chevrolet Bel Air '57 **6**  
Rusty, Bj. 1957

AUFWENDIGER  
DRUCK!



45132 Cadillac Eldorado **6**  
Cabrio geschlossen, Bj. 1959



45133 Cadillac Eldorado **6**  
Cabrio geschlossen, Bj. 1959



45134 Cadillac Eldorado **6**  
Cabrio geschlossen, Bj. 1959



47559 Ford Mustang Coupé **8**  
Bj. 1964



47566 Ford Mustang Coupé **8**  
Bj. 1964



47567 Ford Mustang Coupé **8**  
Bj. 1964



48247 Chevrolet Pick-Up **6**  
GMC, Bj. 1950



# AUTOMODELL 1:43



60005 Piaggio Ape 50 **8**  
mit Holzaufsatz, Bj. 2006

# RENNFAHRZEUGE

Racing cars · Voitures de course



42618 Ferrari 250 GTO **8**  
Bj. 1962



42619 Ferrari 250 GTO **8**  
Bj. 1962



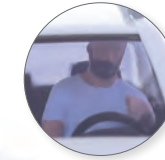
**46818 Mercedes-Benz W123 T-Modell** 6  
Taxi mit Fahrerfigur, Bj. 1977



**48015 Citroën DS 19** 6  
Taxi mit Fahrerfigur, Bj. 1955



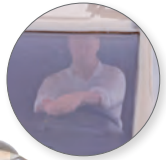
**49773 Mercedes-Benz GLK-Klasse** 6  
Taxi mit Fahrerfigur, Bj. 2009



**46876 Mercedes-Benz W123** 6  
Taxi mit Fahrerfigur, Bj. 1977



**54807 Mercedes-Benz Vito** 6  
Taxi mit Fahrerfigur, Bj. 2014



## Mehlrose

LANDWIRTSCHAFTS-MODELLE

AUTOMODELLE 1:87  
DISTRIBUTED BY BUSCH



**210 006310 Multicar M21** 6  
Muldinkerper mit Kiesladung, Bj. 1956



**210 010003 E-Karre Balkancar** 8  
Bj. 1969



**210 010007 E-Karre Balkancar** 6  
Bj. 1969



**210 016605 Dreikantfeile Picco 1** 6  
mit Holzpritsche, Bj. 1956



**210 016606 Dreikantfeile Picco 1** 8  
mit Holzpritsche, Bj. 1956



**210 106401 Traktor Pioneer** 8  
Bj. 1949



**210 106404 Traktor Pioneer** 6  
Bj. 1949



**210 010210 Anhänger T4** 6  
mit Kiesladung, Bj. 1956

NEUE FELGEN



**210 009404 Langholzanhängen** 8



95733 Robur LO 2500 Bus **5**  
Esda Strümpfe, Bj. 1961



95734 Robur LO 2500 Bus **5**  
ESPEWE Modelle, Bj. 1961



95402 IFA W50 LA 3SK **5**  
Autobahnmeisterei Dessau, Bj. 1969



95565 IFA L60 3SK **7**  
Autobahnmeisterei Dessau, Bj. 1987



95310 IFA W50 L SP **7**  
Berliner Pilsner, Bj. 1985



95311 IFA W50 L SP **7**  
Berliner Bürgerbräu, Bj. 1985



95052 IFA HW 80 HTS **7**  
Autobahnmeisterei Dessau



95400 IFA W50 LA D035 **7**  
Leipziger Stadtreinigung Winterdienst, Bj. 1988



95401 IFA W50 LA D035 **5**  
Autobahnmeisterei Dessau, mit Schneepflug und Streuer, Bj. 1988



95403 IFA W50 LA D035 **5**  
Goldene Ähre, Düngestreuer, Bj. 1988



42019 Opel Record C



42020 Opel Record C



46571 Renault 4CV



46573 Renault 4CV



46576 Renault 4CV



48016 Citroën DS 19



48024 Citroën DS 19



48025 Citroën DS 19



52955 VW Käfer



52956 VW Käfer



53103 Trabant P601



53215 Trabant P601



50393 Land Rover Defender



50334 Land Rover Defender



54315 Land Rover Defender



54356 Land Rover Defender



54357 Land Rover Defender



51088 Unimog U 5023



54516 Ford Transit



52641 MB Sprinter



53737 Nissan Navara



52860 Ford Ranger



54805 MB Vito



54604 Citroën Jumper



54605 Citroën Jumper



54610 Citroën Jumper



50937 Unimog U 430



53471 MB Sprinter



54008 MB Sprinter



54515 Ford Transit



54613 Peugeot Boxer



52862 Ford Ranger



42253 Multicar M26



42254 Multicar M26



42255 Multicar M26



50425 Fortschritt ZT 323 A



54700 Multicar M31



54701 Multicar M31



54702 Multicar M31



54703 Multicar M31



48449 Piaggio Ape 50



53535 Ford Kuga



54803 MB Vito



54804 MB Vito



54061 MB Sprinter



51445 MB G-Klasse



53534 Ford Kuga



53470 MB Sprinter



52640 MB Sprinter



54806 MB Vito



51266 Framo V901/1



52638 MB Sprinter



52916 VW Käfer



52969 VW Käfer



48738 Fiat 500



48739 Fiat 500



54397 Land Rover Defender



54317 Land Rover Defender



53736 Nissan Navara



44039 Dodge Power Wagon



51444 MB G-Klasse



52124 UAZ 469



51058 Unimog U 5023



51087 Unimog U 5023



53614 IFA HL 10.00



54207 Fortschritt ZT 303 D



51363 Belarus MTS-50



54106 Deutz F1M 414



54154 Fendt F 15 Dieselross



54155 Fendt F 15 Dieselross



54407 TIH 445 Schlepper



210 010104 Famulus



210 010211 Anhänger T4



210 013603 Multicar M22



210 019508 Anhänger



87500 | 8357 Kramer KL 11



87503 | 8358 Junior



87506 | 8359 Bulldog



87009 Lada 1200



87010 Lada 1200



87103 Lada Niva



87201 EMW 340



87255 EMW 340



87305 Dacia 1300/Renault 12



87308 Dacia 1300/Renault 12

**NEWS 2026/1**  
 Unsere Neuheiten vom Januar  
 in der Kurzübersicht.  
 Nähere Informationen auf  
[www.busch-model.com](http://www.busch-model.com).



Ihr Fachgeschäft:

Best.-Nr. 999925



Katalog »Automodelle 1:87«  
Nr. 49993



Katalog »Modellwelten«  
inkl. Neuheitenprospekte  
Nr. 999892