

DDR-GARAGE H0 1480 / TT 8780

de Vor Gebrauch die Sicherheits-hinweise und Anleitung genau lesen und beachten.

Bevor Sie die Garage zusammen-bauen, sollten Sie sich mit den Einzelteilen vertraut machen. Zum Verkleben der Teile empfehlen wir Alleskleber (z.B. UHU® kraft). Dieser Bausatz wurde sorgfältig gepackt. Sollte trotzdem ein Teil fehlen, können Sie es unter Angabe der Teilenummer und Artikelnummer (siehe Abbildung unten) dieses Bausatzes direkt bei Busch anfordern.

en Read and follow these safety precautions and instructions carefully before use.

fr Avant d'utiliser ce produit, veuillez lire et suivre attentivement les consignes de sécurité et le mode d'emploi.

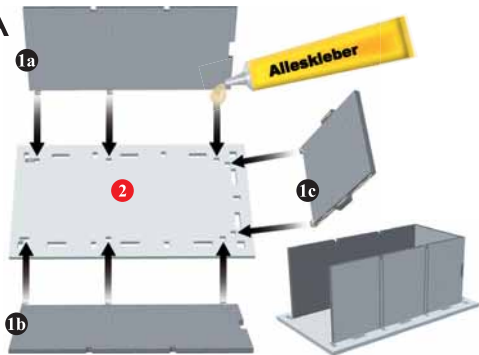
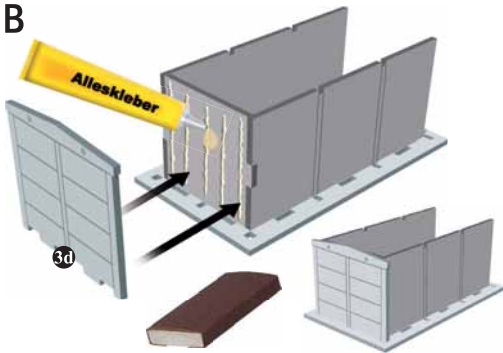
it Prima dell'uso leggere attentamente le istruzioni per l'uso e le avvertenze di sicurezza.

es Antes de montar leer las instrucciones de seguridad e indicaciones de montaje.

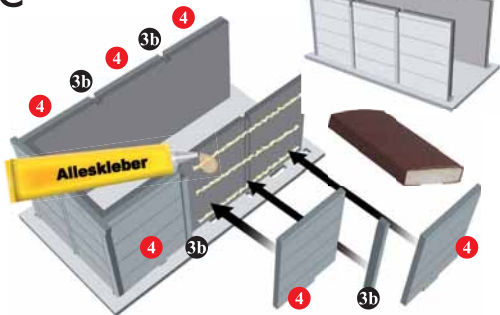
nl Voor gebruik de veiligheids-waarschuwingen en instructies goed lezen en opvolgen.

Packungsinhalt / Contents / Contenu:

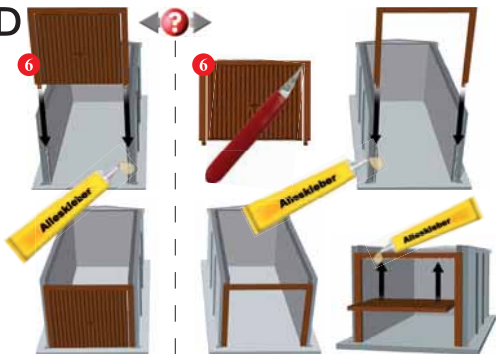


A**B**

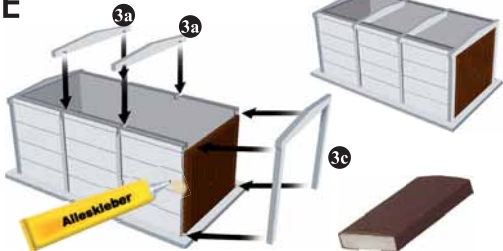
C



D



E



F



TT | H0

