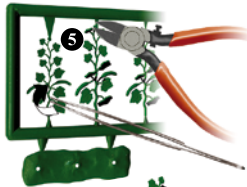
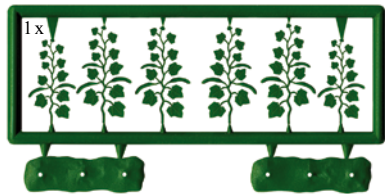


# B Gurken / Cucumbers / Concombres

Inhalt / Contents / Contenu:



1. Blätter und Gurken (5) mit einer Pinzette unregelmäßig biegen, dann mit einem Seitenschneider abtrennen.

*Bend cucumbers into a natural shape. Cut cucumber plant.*

*Turner les concombres au forme naturelle. Découper la concombre.*



2. Grundplatten (6) erdfarben bemalen, dann Gurkenpflanzen einkleben.

*Paint base brown. Stick cucumbers with glue into the plate.*

*Peindre le plateau de base en brun. Coller les concombres dans le plateau.*

Anleitung. Instructions. Mode d'emploi.

## GURKEN & TOMATEN H0 1214



**de** Vor Gebrauch die Sicherheitshinweise und Anleitung genau lesen und beachten. Vor dem Zusammenbau sollten Sie sich mit den Einzelteilen vertraut machen. Diese sorgfältig abtrennen und ggf. z.B. mit feinem Schmirgelpapier entgraten. Zum Verkleben (wenig Klebstoff verwenden) empfehlen wir Sekundenkleber oder Alleskleber (z.B. UHU® Kraft). Zum Bemalen der Grundplatten eignet sich braune Farbe. Dieser Bausatz wurde sorgfältig gepackt. Sollte trotzdem ein Teil fehlen, können Sie es unter Angabe der Teilenummer (siehe Abbildungen) und Artikelnummer dieses Bausatzes direkt bei Busch anfordern.

**en** Read and follow these safety precautions and instructions carefully before use.

**fr** Avant d'utiliser ce produit, veuillez lire et suivre attentivement les consignes de sécurité et le mode d'emploi.

**it** Prima dell'uso leggere attentamente le istruzioni per l'uso e le avvertenze di sicurezza.

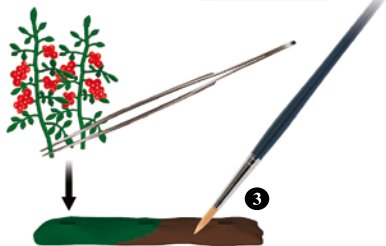
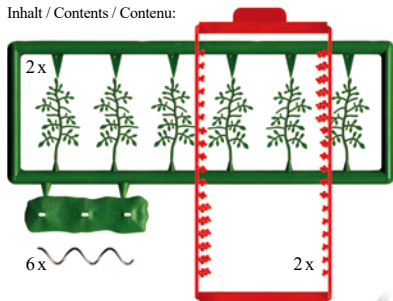
**es** Antes de montar leer las instrucciones de seguridad e indicaciones de montaje.

**nl** Voor gebruik de veiligheidsaarschuwingen en instructies goed lezen en opvolgen.



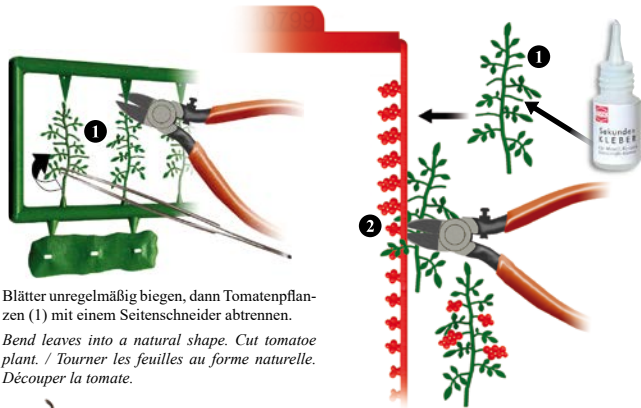
# A Tomaten / Tomatoes / Tomates

Inhalt / Contents / Contenu:



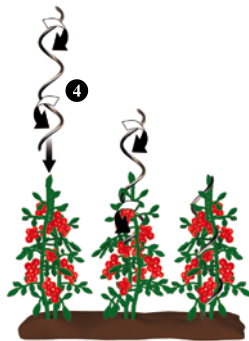
3. Grundplatten (3) erdfarben bemalen. Jeweils 2 Tomatenpflanzen mit Sekundenkleber in eine Bohrung kleben.

*Paint base brown. Stick finished plants with glue into the base plate. / Peindre le plateau de base en brun. Coller la plante complète dans le plateau de base.*



1. Blätter unregelmäßig biegen, dann Tomatenpflanzen (1) mit einem Seitenschneider abtrennen.

*Bend leaves into a natural shape. Cut tomatoe plant. / Tourner les feuilles au forme naturelle. Découper la tomate.*



2. Tomatenpflanzen (1) mit einer Pinzette festhalten, Stängelspitzen in Sekundenkleber tauchen und in die Bohrung der Tomaten (2) stecken, dann Tomaten vom Spritzling trennen.

*Glue tomatoe with super-glue into the plant. Cut plant. / Coller la tomate avec une colle forte dans la plante. Découper la plante.*

4. Rankhilfe (4) im Uhrzeigersinn von oben zwischen die Tomatenpflanzen eindrehen.

*Turn the climbing support clockwise from above between the tomato plants. / Tourner le support dans le sens horaire, par le haut, entre les tomates.*